

A férfiak és nők közötti jövedelemegyenlőtlenség és a nemi szegregáció a mai Magyarországon

Sik Endre, Csaba Dániel és Hann András



E g y e n l ő
B á n á s m ó d
H a t ó s á g

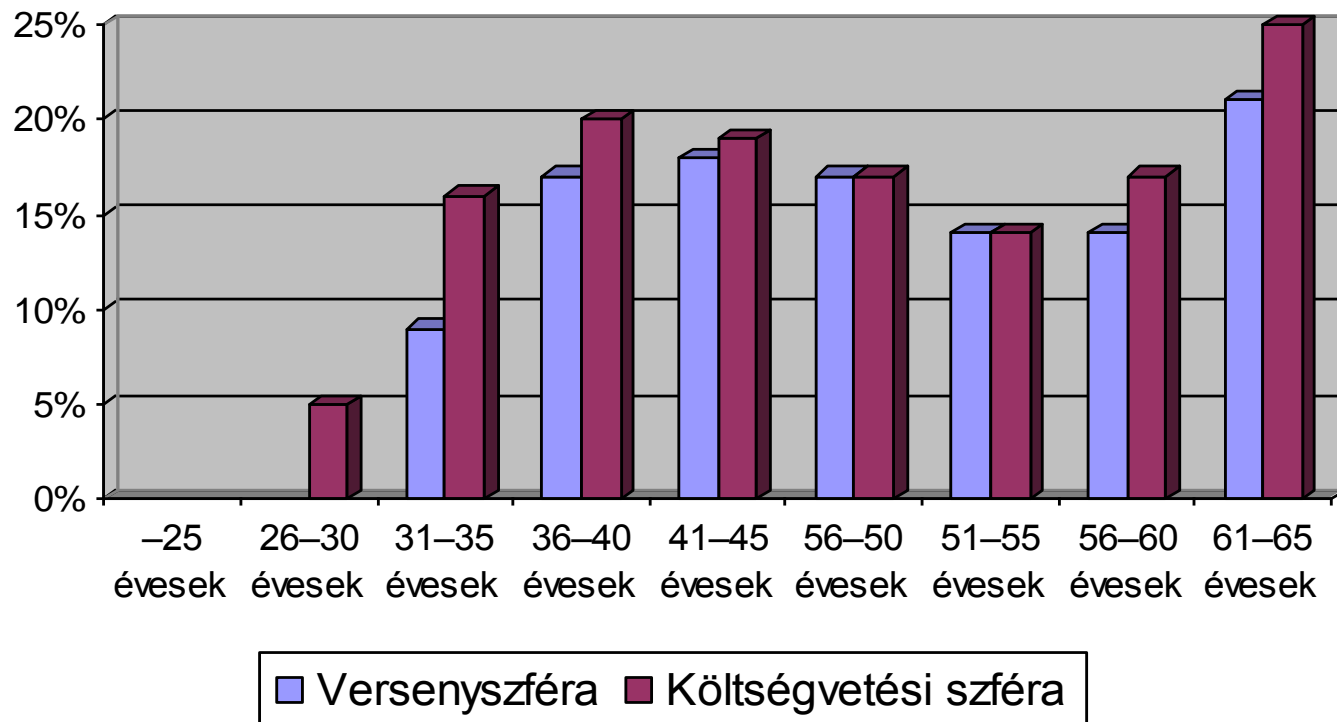


MAGYARORSZÁG MEGÚJUL



A projekt az Európai Unió támogatásával, az Európai Szociális Alap társfinanszírozásával valósul meg.

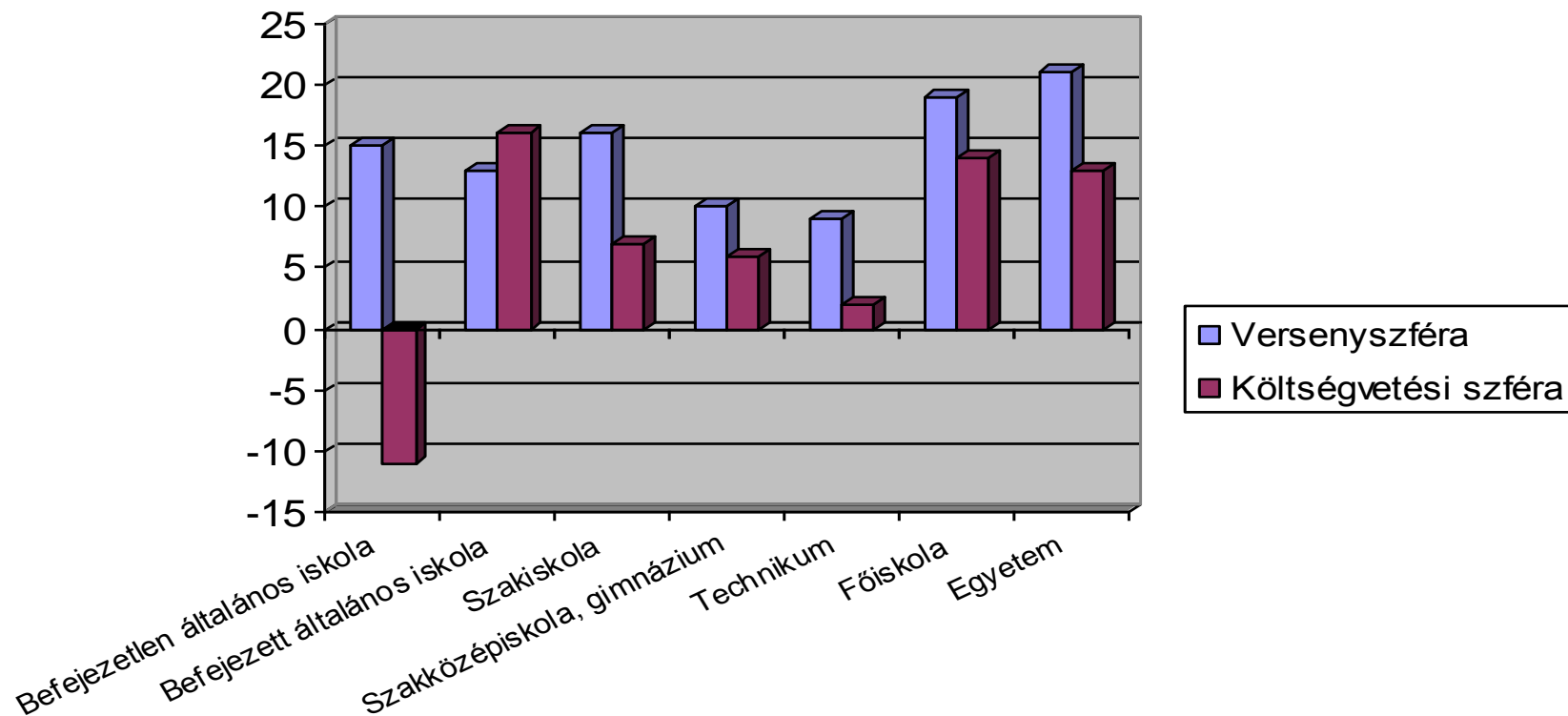
A nők jövedelemhátránya korcsoportonként a verseny- és a költségvetési szférában (%)



Forrás: Bértarifa-felvétel, 2009

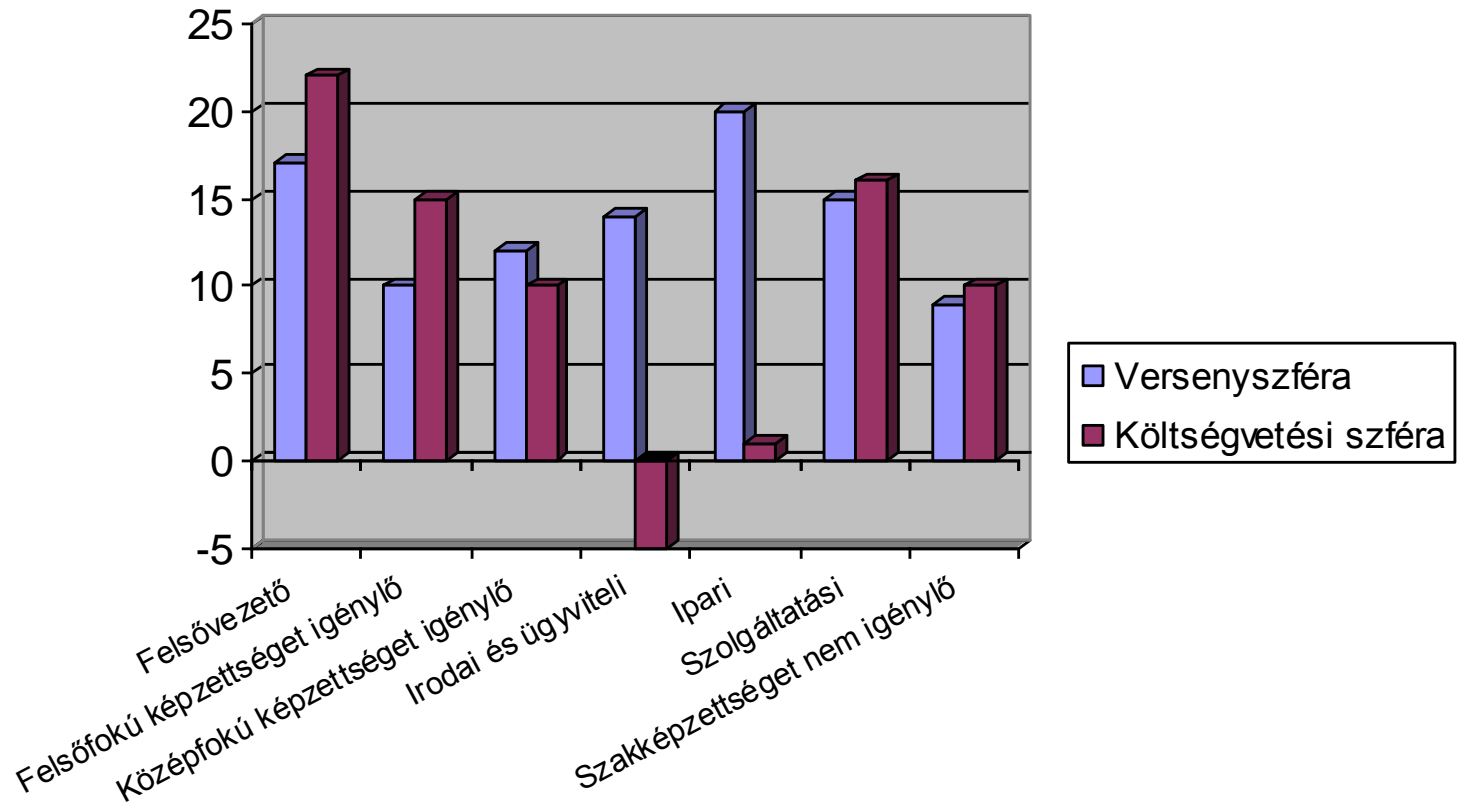
Jövedelemhátrány = $100 - (\text{nők nettó havi jövedelme} / \text{férfiak nettó havi jövedelme})$ %-ban

A nők jövedelemhátránya iskolai végzettség szerint a verseny- és a költségvetési szférában (%)



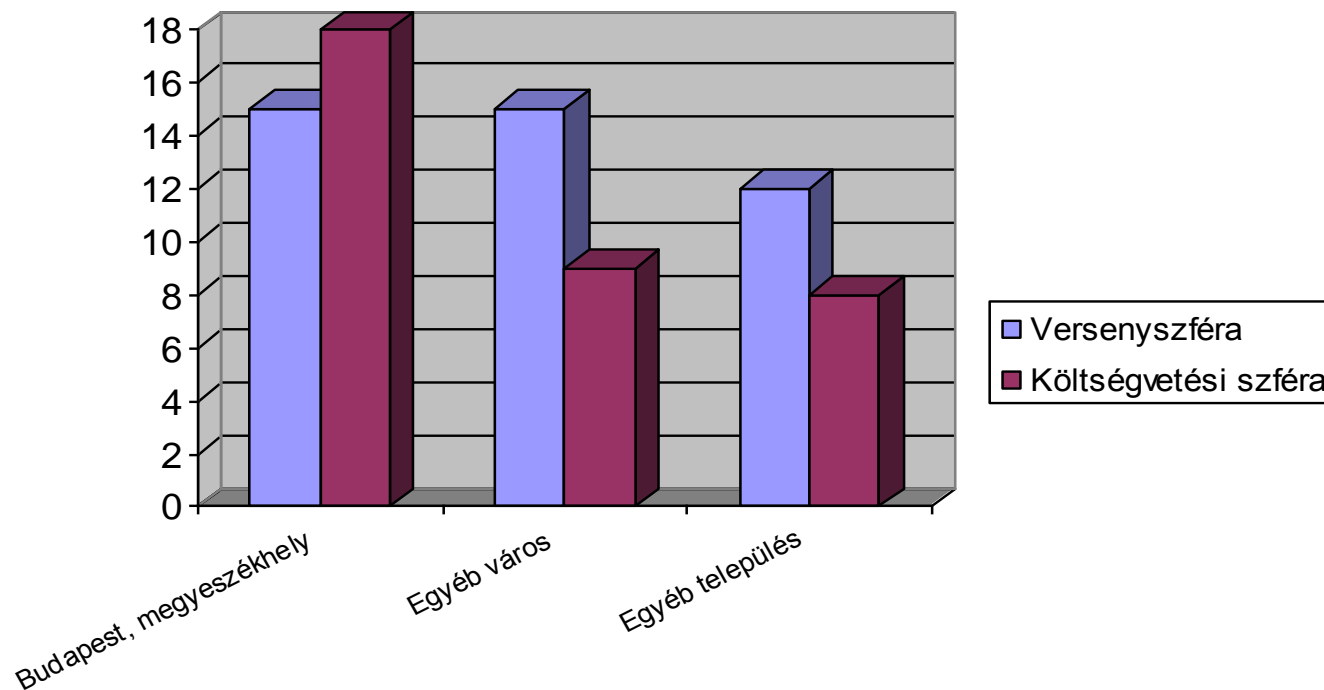
Forrás: Bértarifa-felvétel, 2009

A nők jövedelemhátránya foglalkozási csoportonként a verseny- és a költségvetési szférában (%)



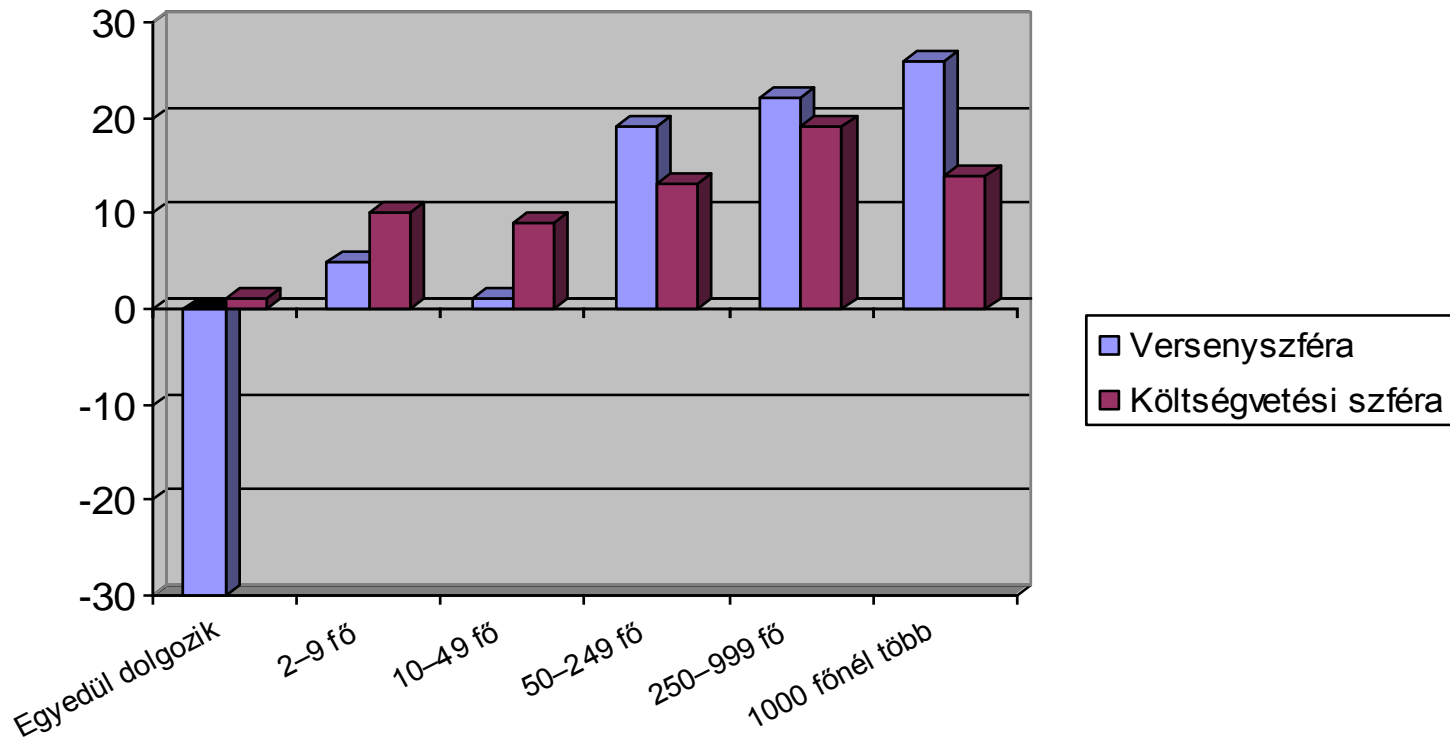
Forrás: Bértarifa-felvétel, 2009

A nők jövedelemhátránya településtípusonként a verseny- és a költségvetési szférában (%)



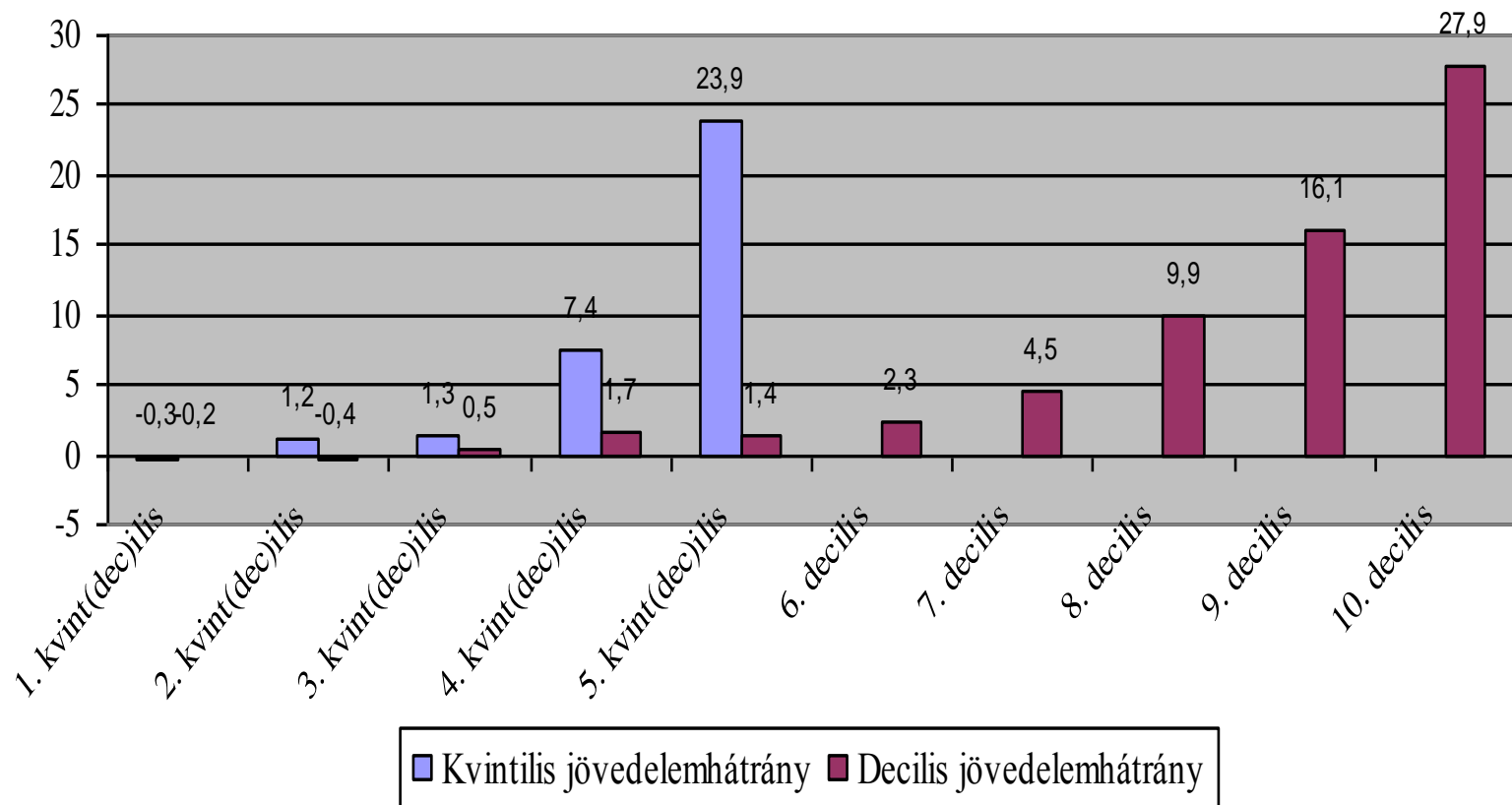
Forrás: Bértarifa-felvétel, 2009

A nők jövedelemhátránya vállalatnagyság szerint a verseny- és a költségvetési szférában (%)



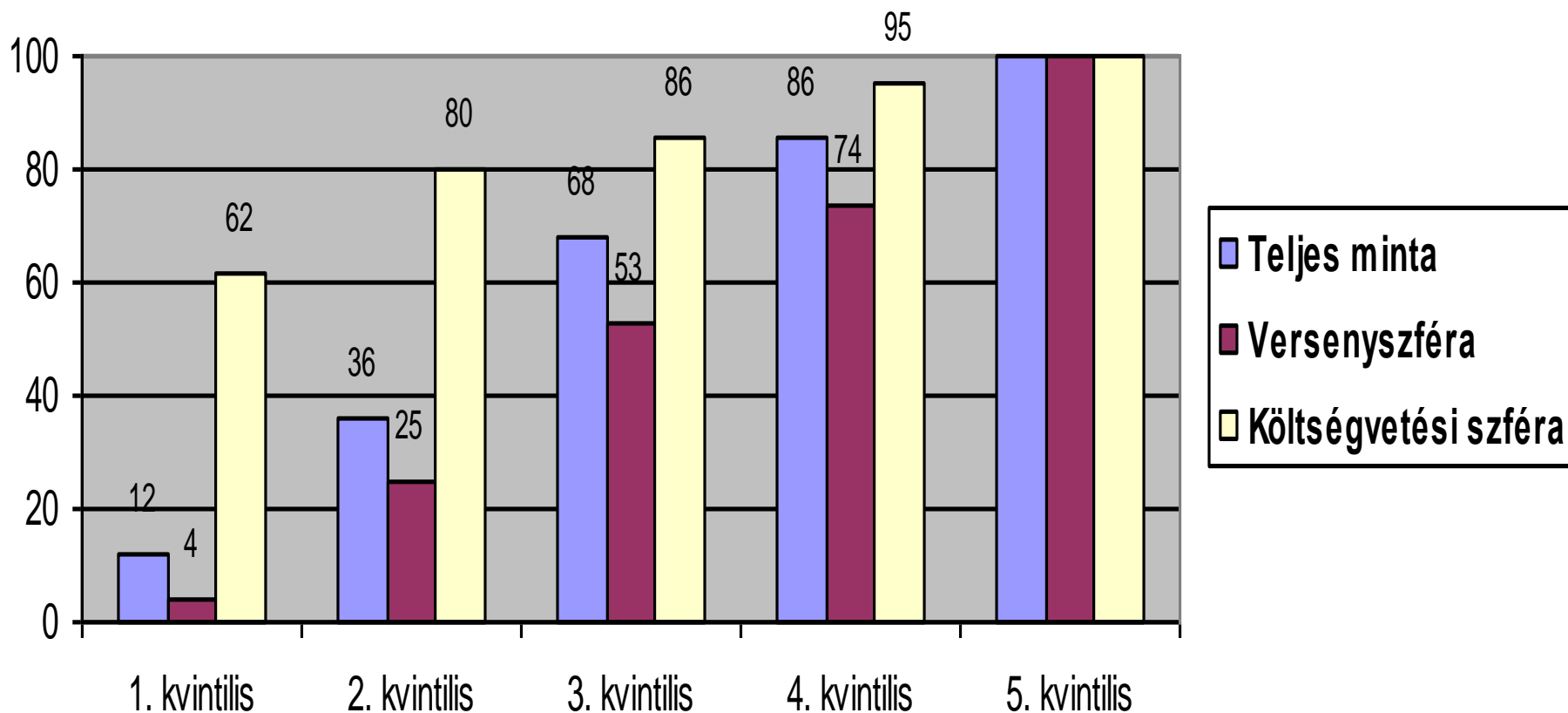
Forrás: Bértarifa-felvétel, 2009

A nők jövedelemhátránya jövedelemkvintilisenként és –decilisenként (%)

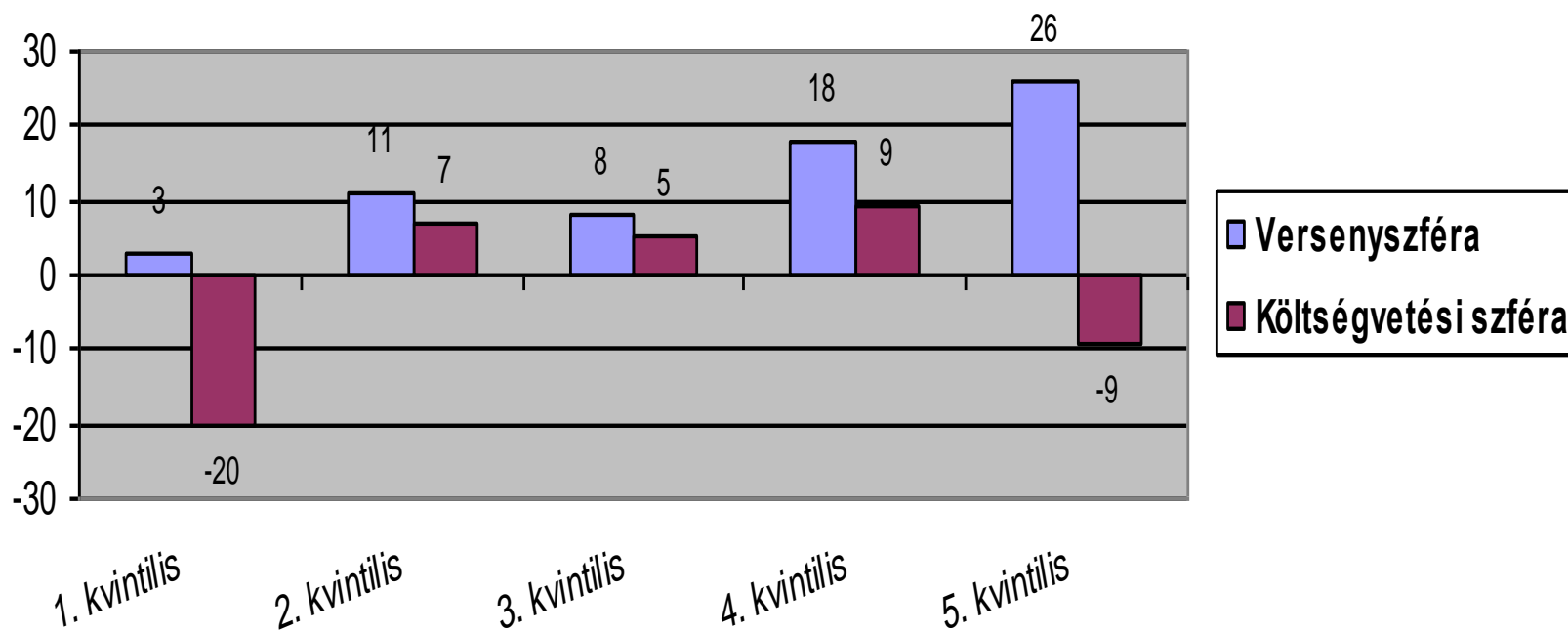


Forrás: Bértarifa-felvétel, 2009

A nők aránya a nem alapú foglalkozási szegregációs kvintilisekben a teljes mintában, a verseny- és a költségvetési szférában (%)

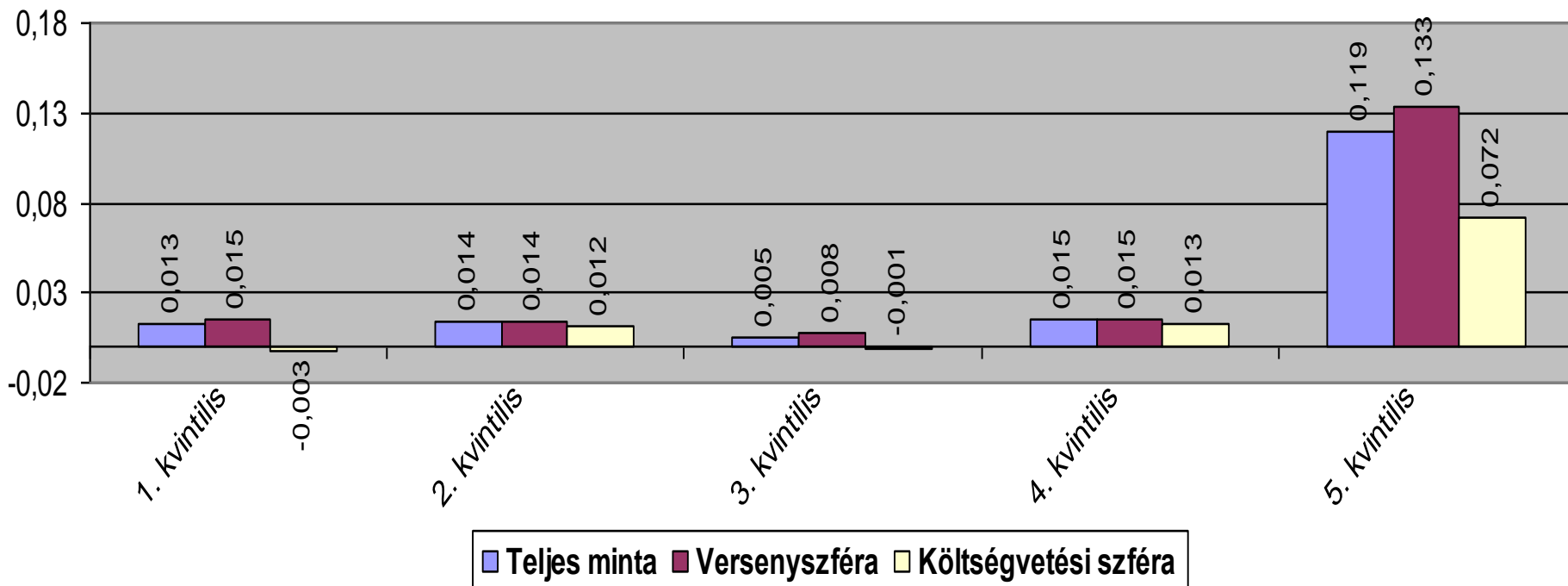


A nők jövedelemhátránya a nem alapú foglalkozási szegregáció kvintiliseiben a verseny- és a költségvetési szférában (%)



Forrás: Bértarifa-felvétel, 2009

A nem hatása a jövedelemre bérkvintilisenként (*béta*-együttható)



Forrás: Bértarifa-felvétel 2009

A nem hatása a jövedelemre a nem alapú foglalkozási szegregáció kvintilisei szerint (*béta-együttható*)

